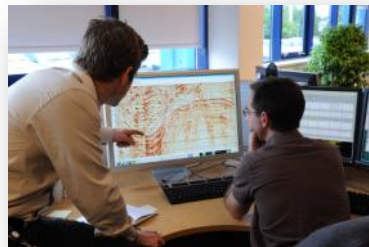
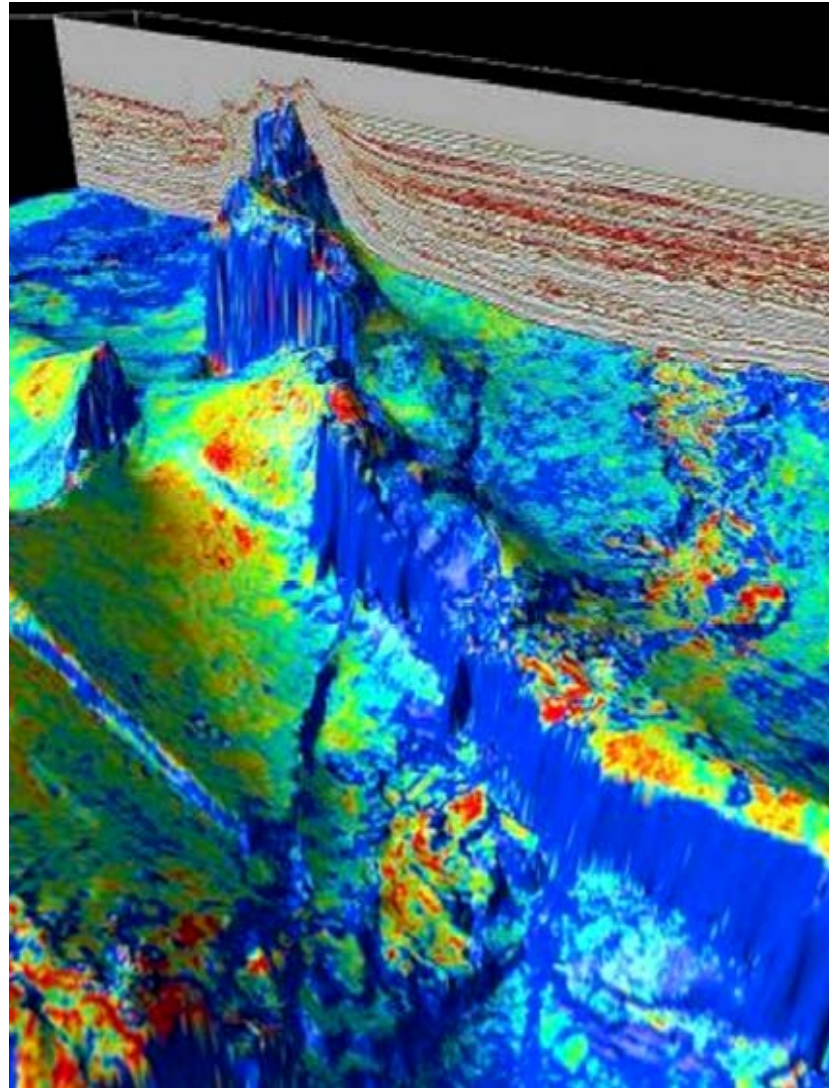


**Résultats de l'Année 2011
et
Premier Trimestre 2012**



Assemblée Générale Mixte 2012

Image Sismique 3D en Afrique de l'Ouest



2011:

- **1ère phase du plan de performance**
- **Objectif: Génération de Cash Flow Libre positive dans un marché en surcapacité marine**

2012:

- **2ème phase du plan de performance**
- **Objectif: Croissance et performance dans un marché en amélioration progressive**

Agenda



Année 2011 : 1^{ère} Phase du Plan et Amélioration Opérationnelle

Premier Trimestre 2012 : Progression des Résultats

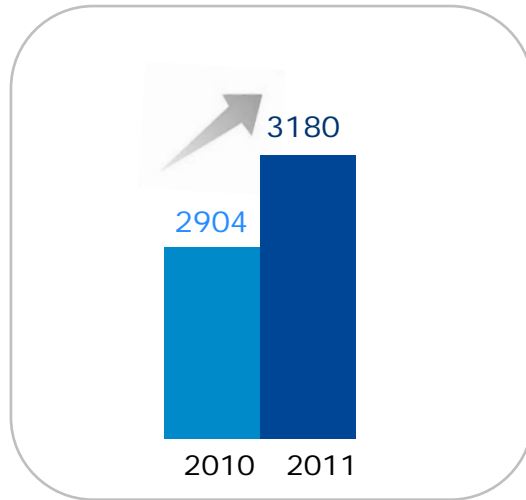
CGGVeritas : Des Valeurs pour une Stratégie de Croissance et de Performance

2011 : Un Environnement Encore Difficile

- ▶ Reprise plus lente que prévue des dépenses pétrolières dédiées à l'exploration en eaux profondes
- ▶ Acquisition Marine : Des prix encore bas en raison d'un décalage de la reprise d'activité dans les bassins clés et d'une surcapacité persistante
- ▶ Acquisition Terrestre : Impact sur notre activité des troubles géopolitiques en Afrique du Nord et au Moyen Orient
- ▶ Un contexte macro-économique défavorable sur le prix du fuel et la parité euro/dollar

2011 : Chiffres Clés

Chiffres d'Affaires
(En millions \$)



Résultat Opérationnel*
(En millions \$)



Cash Flow Libre
(En millions \$)



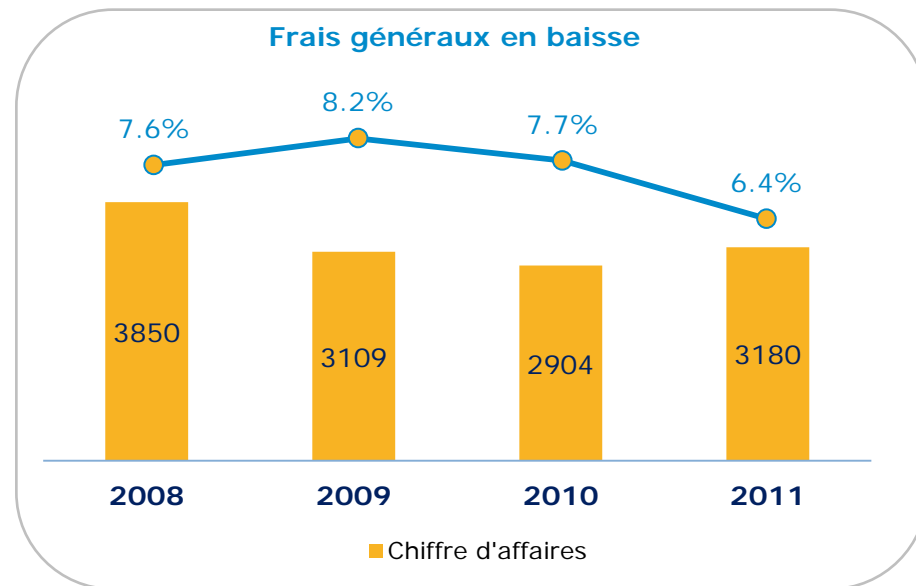
Résultat Net*
(En millions \$)



*Les résultats 2010 incluent des charges pour restructuration et dépréciation exceptionnelle.

2011 Mise en oeuvre du Plan de Performance : Réduction des coûts

- ▶ Organisation simplifiée par divisions
- ▶ Réduction des frais généraux et administratifs à 6,4% du chiffre d'affaires
- ▶ Réduction importante des achats mondiaux
- ▶ Amélioration de la performance marine au second semestre:
 - Taux de disponibilité à 90%
 - Taux de production à 90%



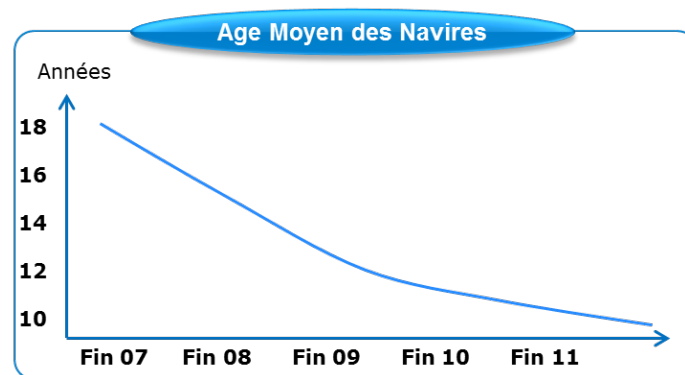
2011 Mise en oeuvre du Plan de Performance : Profonde Modernisation de la Flotte

► Plan de modernisation

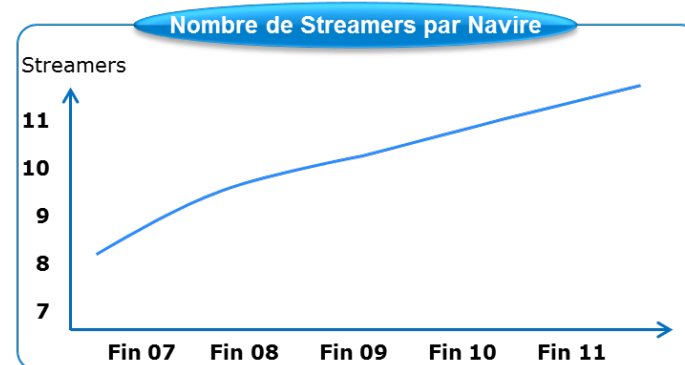
- 2010: Vanquish
- 2011: Oceanic Phoenix et Oceanic Endeavour
- 2012: Champion

► Nouveaux bateaux:

- 2010: X-Bow Oceanic Vega
- 2011: X-Bow Oceanic Sirius et Pacific Finder



Une flotte rajeunie



Plus de streamers par navire



Le navire Champion a quitté le chantier le 31 mars dernier après avoir subi un programme de modernisation important

2011 Mise en oeuvre du Plan de Performance : La Plus Grande Flotte Haut de Gamme dès 2012

2 à 4 streamers

2/3D



Princess



Pacific Finder

8 streamers



Amadeus



Viking II

10 streamers



Vantage



Viking

12+ streamers



Oceanic Vega



Endeavour



Alizé



Vanquish



Challenger



Symphony



Oceanic Sirius



Master/Phoenix



Vision



Champion



Geo Voyager

2011 Mise en oeuvre du Plan de Performance : Différenciation Technologique et Commerciale

► Différenciation Technologique

- Marine: Le succès de BroadSeis s'accélère
- Terrestre: Des équipes de haut-de-gamme
- Traitement, Imagerie & Réservoir: Des algorithmes et une puissance de calcul inégalés
- Sercel: Une gamme élargie de produits différenciants

► Différenciation Commerciale

- En Marine: Mise en oeuvre de nouvelles JVs commerciales
- En Terrestre: Excellents résultats d'Argas en Arabie Saoudite et d'ARDISEIS en Oman

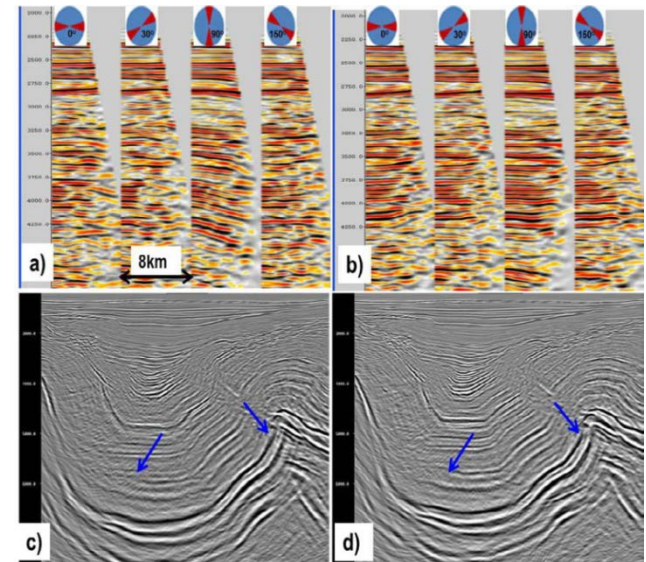


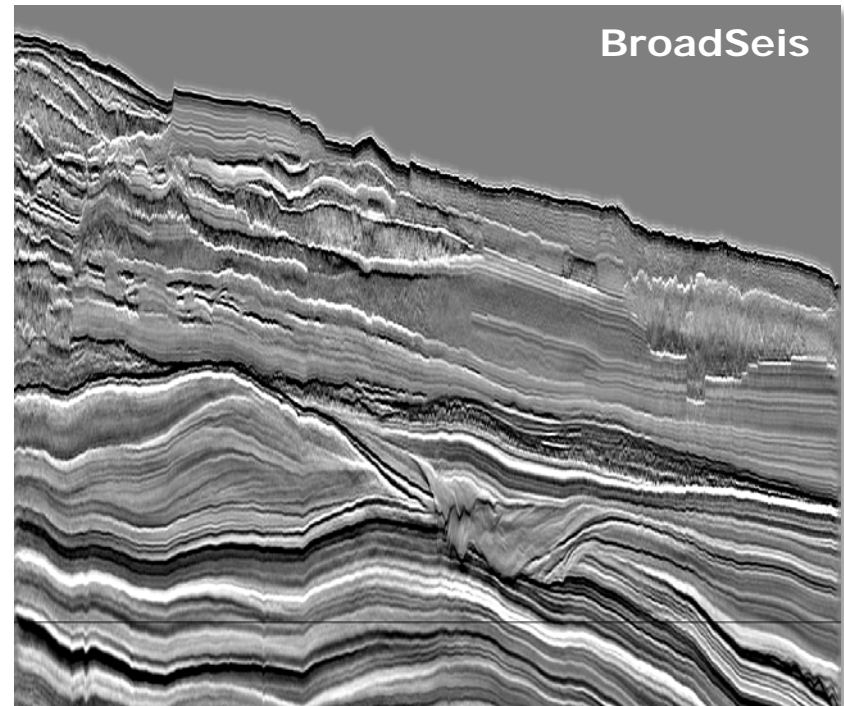
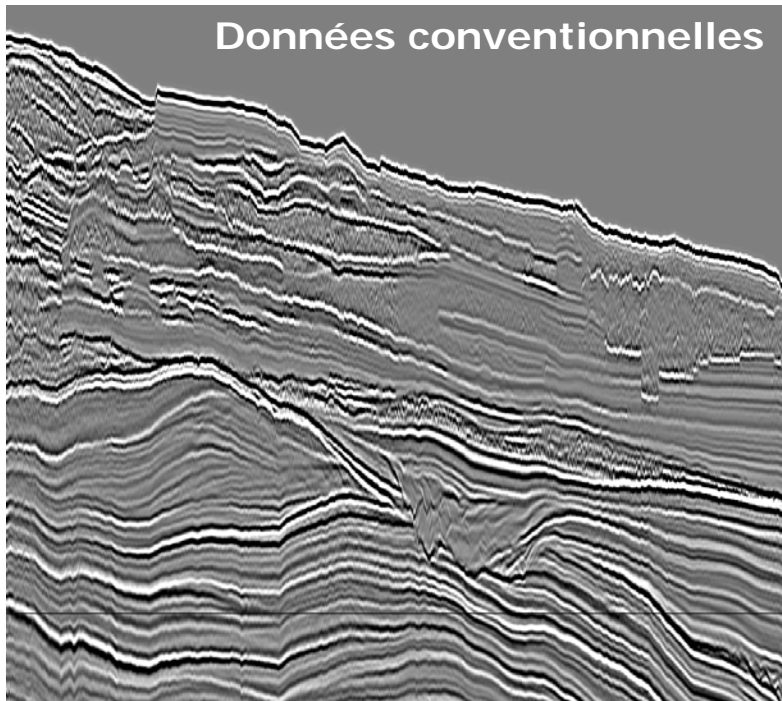
Image réalisée à partir de la Salt tool box



Système sans fil UNITE

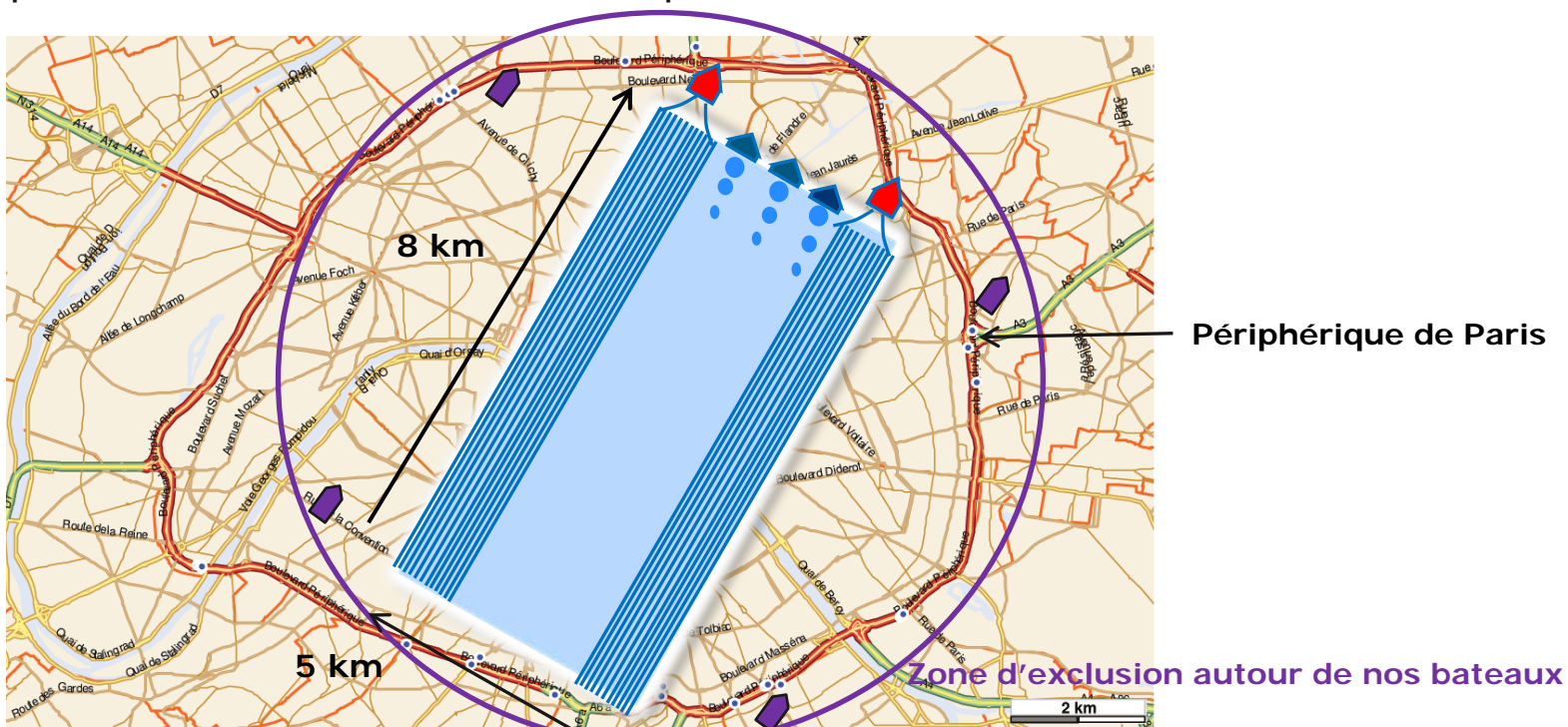
2011 Mise en oeuvre du Plan de Performance : Différenciation Technologique

- ▶ Une solution technologique plébiscitée pour la sismique marine haute résolution
- ▶ L'enregistrement de hautes et de basses fréquences couvrant 6 octaves offre une meilleure résolution et une meilleure compréhension des attributs géologiques



2011 Mise en oeuvre du Plan de Performance : L'étude Broadseis WAZ pour Pemex, une Première dans l'Industrie

- ▶ Une zone à imager de 3000 km² dans les eaux mexicaines du Golfe du Mexique
- ▶ Une étude en Wide Azimuth (WAZ) utilisant BroadSeis, nécessitant 2 bateaux de 12 streamers et 3 bateaux sources, déployant des streamers à plus de 75 m de profondeur pour une haute résolution et opérant à une vitesse de 5 nœuds



Un dispositif d'étude comparable à la surface de Paris intra-muros

Agenda

Année 2011 : 1^{ère} Phase du Plan et Amélioration
Opérationnelle



Premier Trimestre 2012 : Progression des Résultats

CGGVeritas : Des Valeurs pour une Stratégie de Croissance
et de Performance

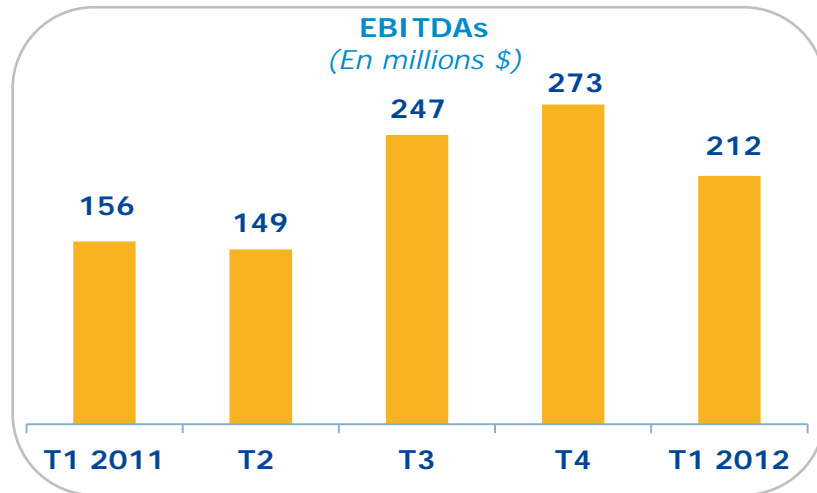
Progression des Résultats

- ▶ Le chiffre d'affaires du Groupe s'établit à \$787 millions, en hausse de 8% d'une année sur l'autre
- ▶ Le Résultat Opérationnel du Groupe atteint \$54 millions, un taux de marge de 7%
 - Excellente performance de Sercel avec un résultat opérationnel de \$116 millions et un taux de marge opérationnelle de 33%
 - Des Services en perte de \$8 millions liés à des prix faibles en Marine
- ▶ Le Résultat Net est une perte de \$3 millions
- ▶ Le Cash Flow libre est négatif de \$7 millions après prise en compte de l'investissement de \$65 millions au titre du Champion
- ▶ Croissance et diversification de Sercel dans les capteurs de puits (GRC)
- ▶ Le Carnet de Commandes au 31 mars 2012 s'élève à \$1,565 milliard, en hausse de 28% d'une année sur l'autre

T1 2012 : Performance Financière

<i>(En millions dollars)</i>	T1 2012	T1 2011
Chiffre d'Affaires	787	729
Résultat Opérationnel	54	23
<i>Marge Opérationnelle (%)</i>	7%	3%
Coût net de la dette	-39	-44
Autres charges financières	-3	-15
Impôts	-19	-3
Mises en équivalence	4	2
Résultat Net	-3	-37
Résultat Net par Action (€)	-0.04	-0.20
Résultat Net par ADS (\$)	-0.06	-0.27

T1 2012 : Chiffres Clés

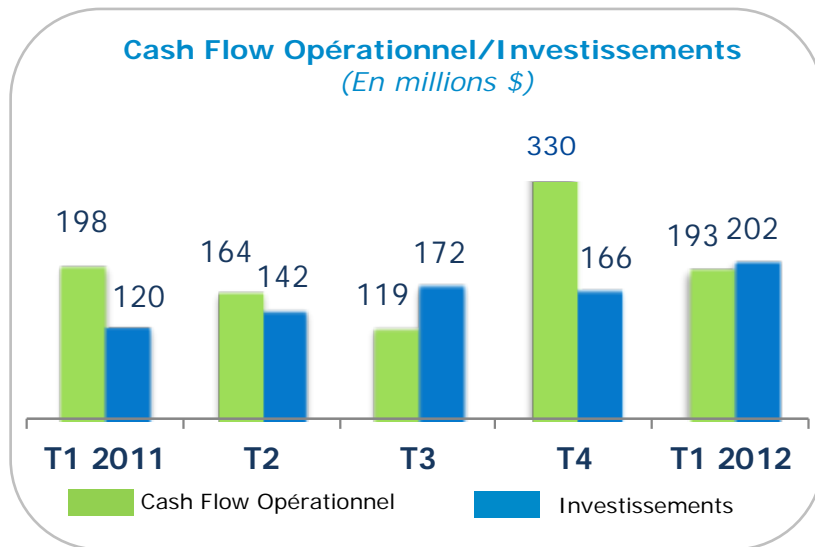


▶ EBITDAs : \$212 millions, marge de 27%

- Sercel: \$127 millions, marge de 36%
- Services: \$136 millions, marge de 26%

▶ Investissements totaux : \$202 millions

- Investissements industriels: \$126 millions dont \$65 millions au titre de la modernisation du Champion
- Investissements Cash multi-clients : \$76 millions
 - Marine: \$52 millions, 42% préfinancés
 - Terrestre: \$24 millions, 87% préfinancés
 - Taux d'amortissement MC élevé à 71% en raison du mix géographique des ventes

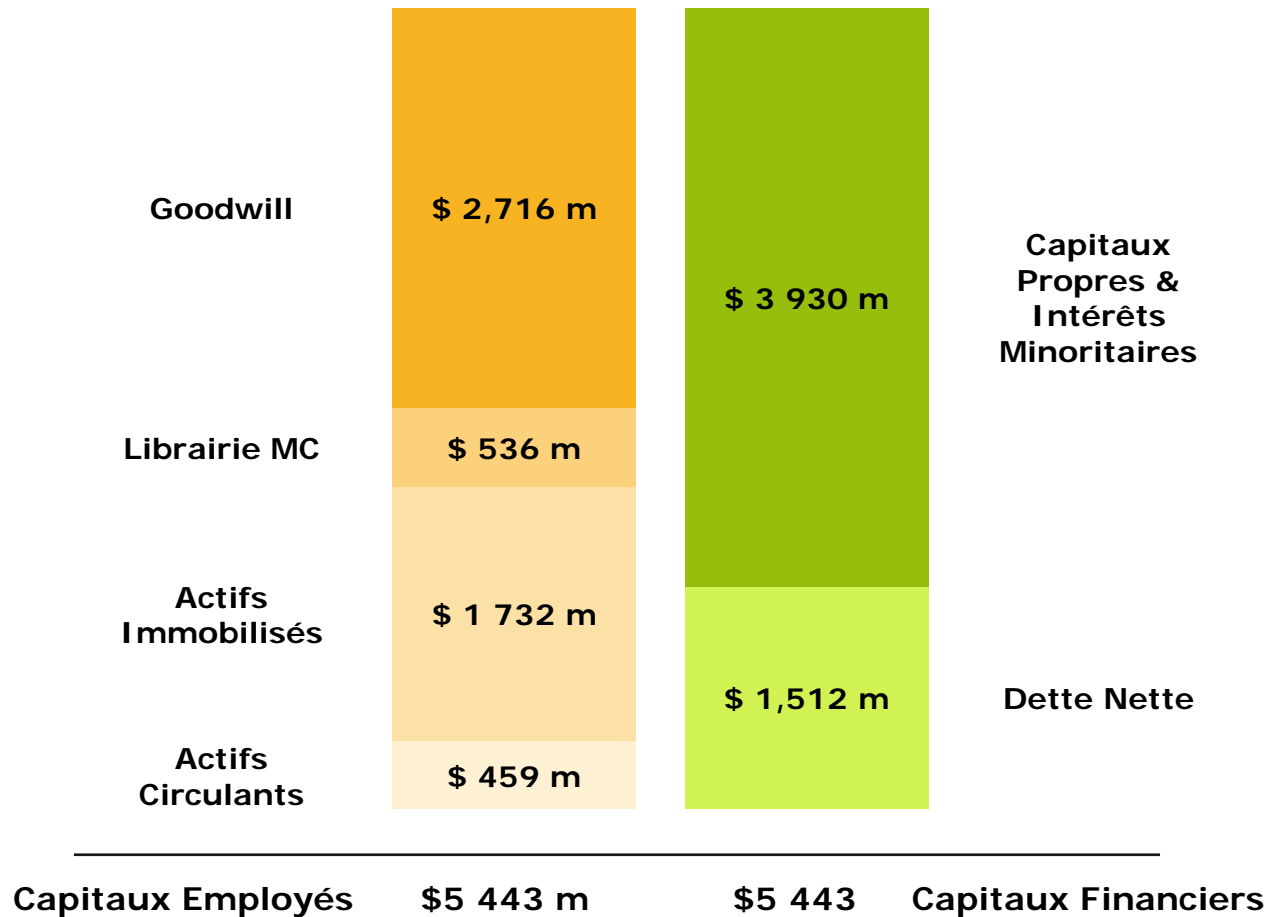


▶ Cash Flow Opérationnel de \$193 millions quasi stable d'une année sur l'autre

- Cash flow libre négatif de \$7 millions après prise en compte de l'investissement de \$65 millions au titre du Champion

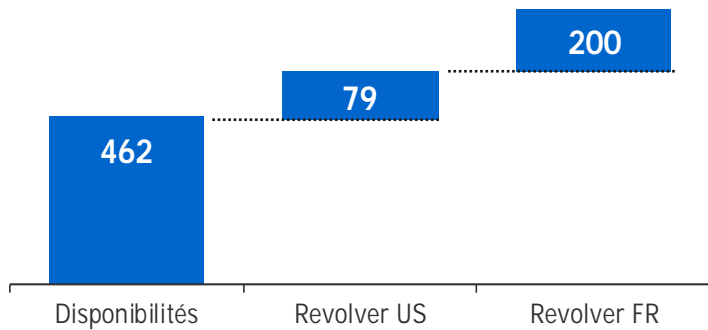
Indicateurs Financiers – Bilan Solide

Capitaux Employés fin mars 2012
(En millions \$)

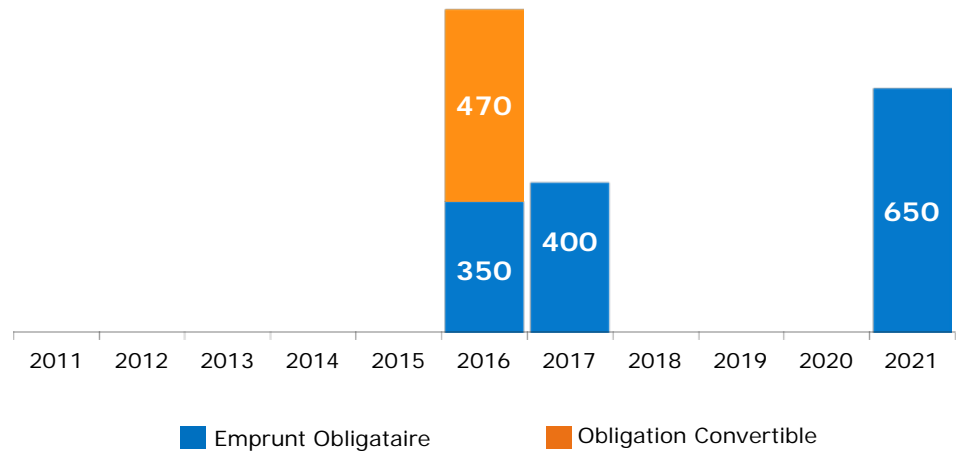


Disponibilités et Dette à Long Terme

Disponibilités à \$740 millions
A la fin du T1 2012
(En millions \$)



Profil de maturité de la dette
A fin T1 2012
(En millions \$)



Maturité de 6 années fin mars 2012

Sercel: Un Excellent Premier Trimestre



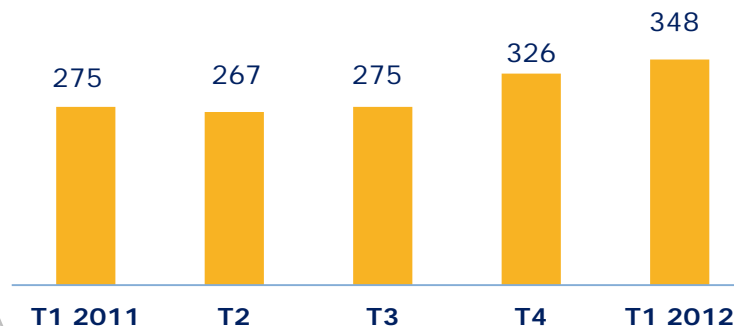
▶ Chiffre d'Affaires record de \$348 millions

- Terrestre:
 - Niveau élevé des ventes liées notamment aux équipes à grand nombre de traces au Moyen-Orient
 - Croissance des ventes des technologies sans câbles
- Marine:
 - Fortes ventes de streamers Sentinel
 - Développement commercial pour les systèmes d'acquisition de fond de mer OBC/OBN

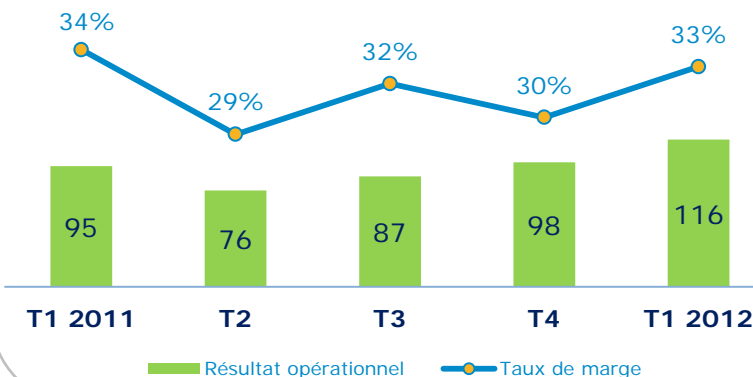
▶ Maintien d'une performance très élevée

- Taux de marge à 33% avec un mix produits favorable
- Différenciation commerciale maintenue à travers le haut niveau de qualité et de fiabilité des produits et services
- Effort continu en Recherche & Développement

Chiffre d'Affaires
(En millions \$)

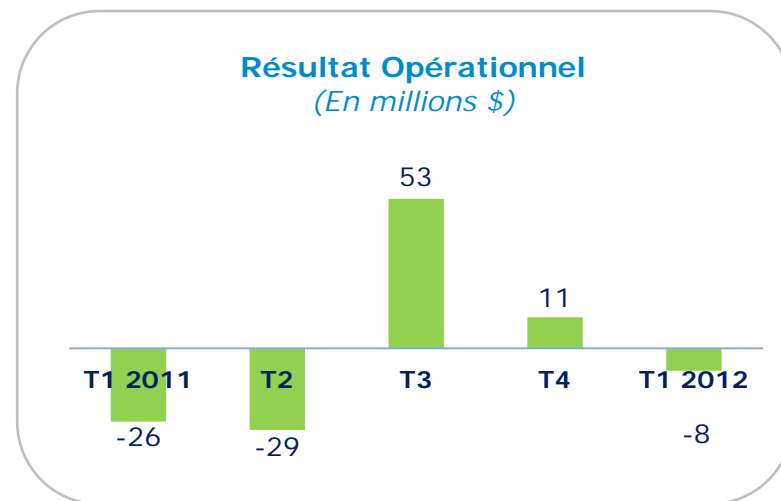
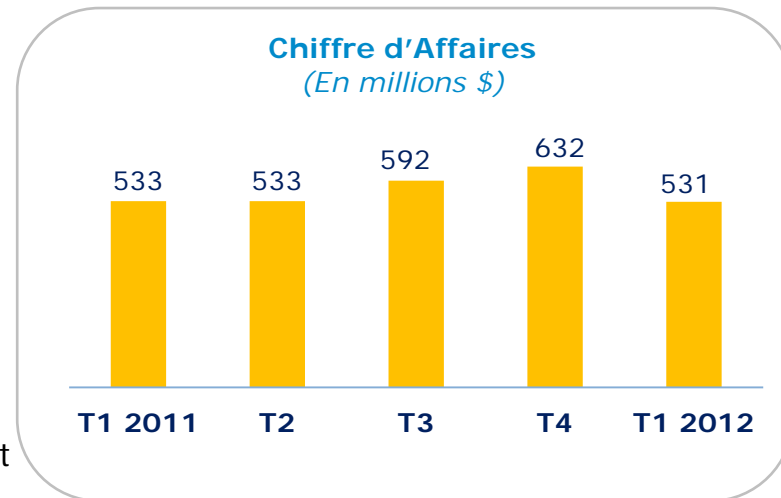


Résultat Opérationnel
(En millions de \$)



Services: Un Chiffres d'Affaires stable à \$531 millions

- Acquisition Marine: baisse de 5%
 - Hausse du taux de production à 92%
 - Fin du chantier de modernisation du Champion
- Acquisition Terrestre : baisse de 23%
 - Forte campagne d'hiver en Amérique du Nord
 - Remobilisation à l'international
- Traitement & Imagerie: hausse de 6%
 - Fort niveau d'activité dans les grands centres
- Multi-clients: hausse de 52%
 - Niveau élevé des après-ventes dans le Golfe du Mexique et en Mer du Nord
 - Investissements concentrés sur le Brésil en marine et en terrestre dans le bassin de Marcellus et en Alaska
 - Taux de préfinancement à 56%, lié au report de quelques clients sur le second trimestre



► Résultat Opérationnel: perte de \$8 millions

- Amélioration d'une année sur l'autre
- Impact défavorable des faibles prix marine négociés au S2 2011
- Mobilisation des équipes terrestre en Afrique du Nord

Agenda

Année 2011 : 1^{ère} Phase du Plan et Amélioration
Opérationnelle

Premier Trimestre 2012 : Progression des Résultats

 **CGGVeritas : Des Valeurs pour une Stratégie de
Croissance et de Performance**

CGGVeritas: Des Femmes et des Hommes

▶ Attirer et développer les talents

- 7198 employés et plus de 90 nationalités différentes
- 81% de cadres et ingénieurs dans les Services
- Recrutement: Partenariats de long terme avec les écoles et les universités du monde du entier
- Politique de formation : CGGVeritas University

▶ Dialogue Social

- Engagement à assurer la représentation des employés au niveau mondial et à respecter le principe de non-discrimination
- Organisation régulière d'une étude de satisfaction des employés

▶ Intégrité et Responsabilité

- Le sens de la performance, la passion de l'innovation, la force du capital humain et l'intégrité dans l'action
- Promotion des bonnes pratiques en interne
- Formation interactive sur l'Éthique et le Code de Conduite des Affaires



CGGVeritas fête ses 80 ans à Perth



CGGVeritas University



Une Approche Structurée de la Gestion des Risques

- ▶ Une démarche d'évaluation et de gestion des risques de l'entreprise structurée et fondée sur une approche « Management System »
- ▶ Chaque risque est associé à un enjeu de gouvernance et suivi par le comité du conseil d'administration qui lui est dédié
- ▶ Une cartographie des risques majeurs liés au Groupe
- ▶ L'évaluation et la gestion des risques sont intégrés dans le management de projet de nos différentes opérations
- ▶ Vérification du contrôle des risques par le contrôle interne

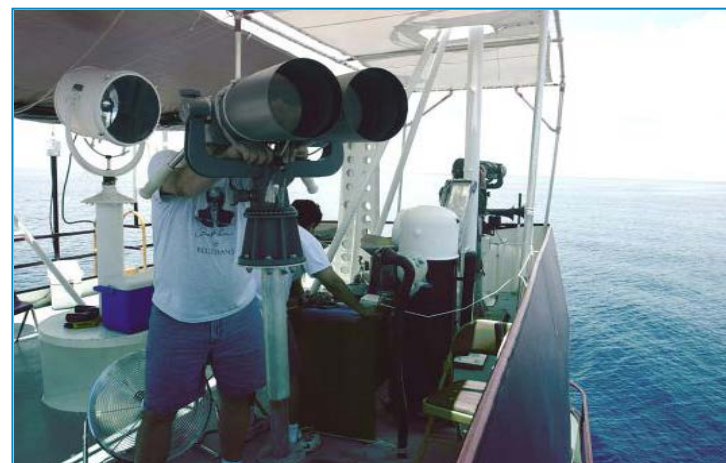


Un Engagement Responsable dans la Durée

- ▶ Un processus reconnu d'excellence en Hygiène, Sécurité et Environnement (HSE)
- ▶ Une gestion des enjeux ESG au plus près de nos métiers et de nos opérations
- ▶ Un engagement fort sur le long terme:
 - Une démarche d'amélioration continue en matière de Développement Durable
 - Une focalisation sur la réduction de notre impact sur l'environnement et la biodiversité
 - Un développement de nos savoir-faire et de nos technologies pour des activités E&P plus responsables
- ▶ Un engagement mesuré et reconnu



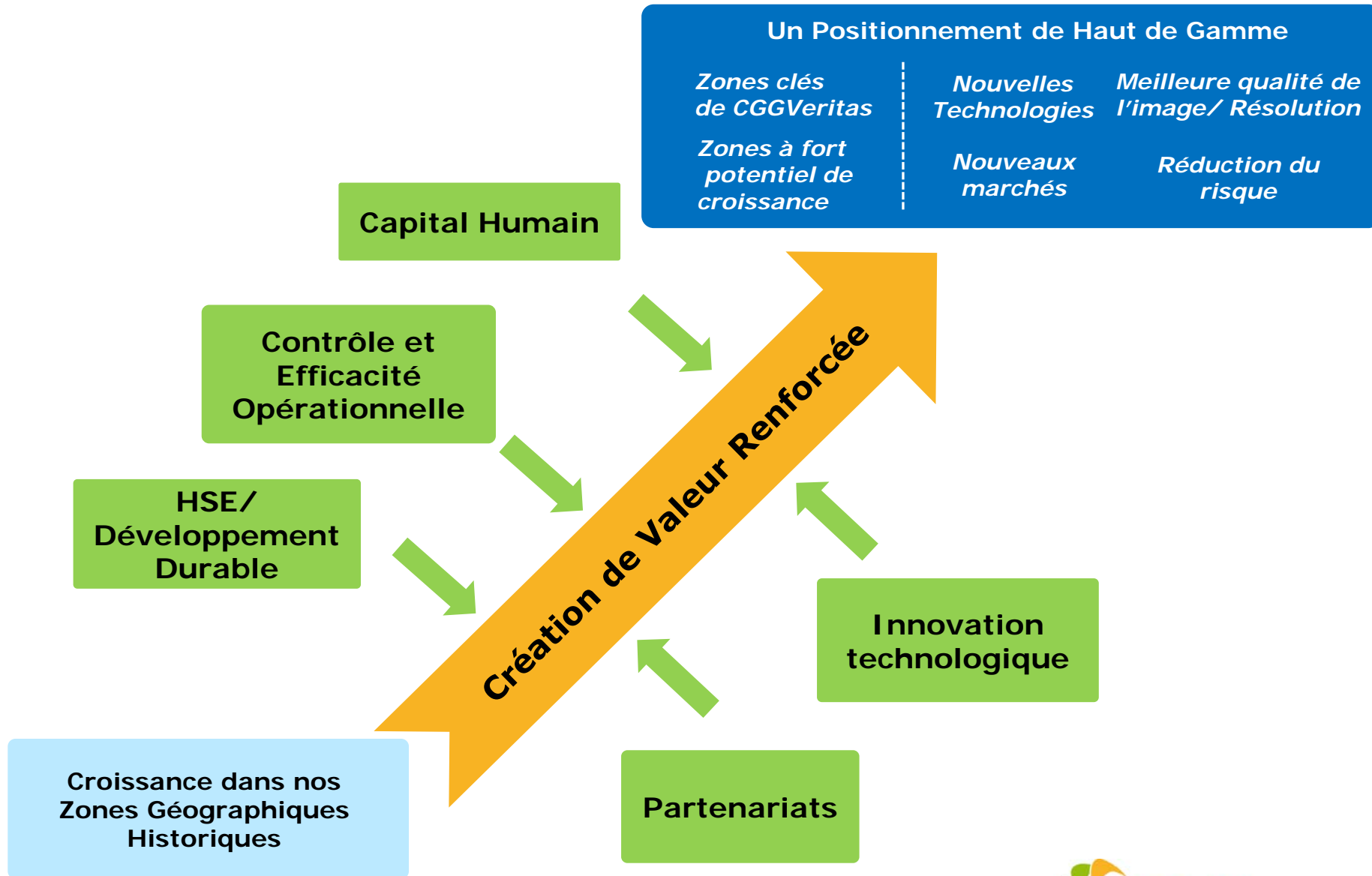
Reconstitution de l'environnement en fin d'étude au Pérou



Un observateur des mammifères marins est présent à bord lors des missions marines



Une Stratégie de Croissance et de Profitabilité



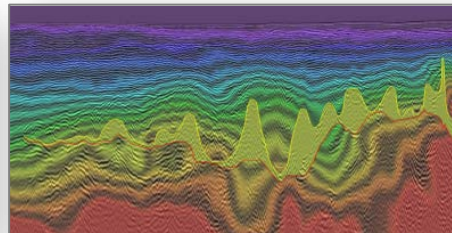
Perspectives 2012 : Croissance et Performance

► Poursuite du plan de performance 2011-2012

- Objectif de \$150 millions d'amélioration de résultat opérationnel à fin 2012

► Confirmation des investissements pour 2012 :

- Investissements industriels récurrents de l'ordre de \$250 millions
- Investissements non récurrents de \$65 millions pour le Champion, réalisés au T1
- Investissements Cash Multi-Clients :
 - Investissements de \$200 - \$250 millions en marine et de \$120 - \$150 millions en terrestre
 - Taux de préfinancement autour de 85%



Perspectives 2012 : Croissance et Performance

- ▶ Le chiffre d'affaires du Groupe est attendu en croissance de 10% à 15%
- ▶ Sercel devrait poursuivre sa croissance et son excellente performance financière
- ▶ Les Services devraient être en nette amélioration particulièrement au deuxième semestre
 - Les prix Marine et les taux d'utilisation de la flotte devraient progressivement s'améliorer avec une demande croissante pour BroadSeis
 - L'activité Terrestre devrait rester soutenue tout au long de l'année portée par un bon carnet de commandes
 - L'activité Multi-Clients devrait rester soutenue avec notamment la reprise des programmes dans l'offshore profond
 - Le Traitement, Imagerie & Réservoir devrait continuer à croître dans un contexte de plus forte demande technologique

Dans ce contexte et compte tenu de l'avancement de notre plan de performance, 2012 devrait être un nouveau parcours de croissance et de performance